

FILATI NO. 61

FILATI

Модель 42

ПУЛОВЕР



ПУЛОВЕР

Размер 42/44, 46/50

Данные для размера 46/50 стоят в скобках. Если указано только одно число, то оно относится ко всем размерам.

Материал: Lana Grossa-Qualität „Riserva“ (70 % орг. хлопок, 30 % перераб. полиамид, длина нити = са. 125 m/50 g): ок. 500 (550) г эррю (цв. 2); сп. № 5,5 и 6,5, 1 кр. сп. № 5,5, длиной 50 см, 1 крючок № 4.

Узелковый край: первую п. снять лиц. и последнюю п. ряда вязать лиц.

Указание: так выполнить все край!

Резинка: попеременно 2 х 2: вязать 2 лиц. п., 2 изн. п.

Лицевая гладь: лиц. ряды – лиц. п., изн. р. – изн. п.; в кр. вязать только лиц. п.

Мих узор с дырчатый узором: вязать по схеме А. Цифры на правой внешней стороне указывают лиц. р., цифры на левой внешней стороне указывают изн. р. В не указанных обр. р. вязать все п. изн. В ширину начинать с п. перед 1 стрелкой, вязать раппорт = 14 п., закончить с п. за 2 стрелкой. Дв. стрелка указывает середину узора. В высоту вязать 1х р. 1. – 66., потом повторять р. 11–66.

Указание: р. 11. – 16. и р. 35. – 40. – для выпушки.

Резинка и дуга: вязать по схеме В. Цифры на правом внешнем крае указывают кр. В ширину вязать рапп. между стрелками. Для наглядности указаны 3 рапп. В высоте для резинки вязать кр. 1. – 8. как указано, для дуги вязать кр. 9. – 13. - 1х.

Плотность вязания: 18 п. и 33 р. в узор со сп. № 6,5 = 10 х 10 см.

Спинка: со сп. № 5,5 набрать 78 (94) п. Для планки вязать 7 см = 23 р. резинку, начиная с обр. р. и перед и за кром. п. вязать 1 п. изн. В посл. р. планки равномерно прибавить 9 (7) п. из поперечной нити = 87 (101) п. Вязать дальше со сп. № 6,5 в узор, выполнить раппорт между стрелками 4(5)х. Через 27 см = 90 р. от конца планки маркировать начало пройм рукава и вязать дальше. Через 19 (20) см = 64 (66) р. высоты пройм рукава для линии плеч закрыть 9 (10) п., потом в каждом 2. р. ещё 2х по 8 (11) п.

Одновременно с 2 убавл. плеча для выреза горловины убавить средние 33 п. Для закругления выреза убавить на внутреннем крае в каждом 2. р. ещё 1х 2 п. Использованы все п. Вторую сторону выполнить симм.

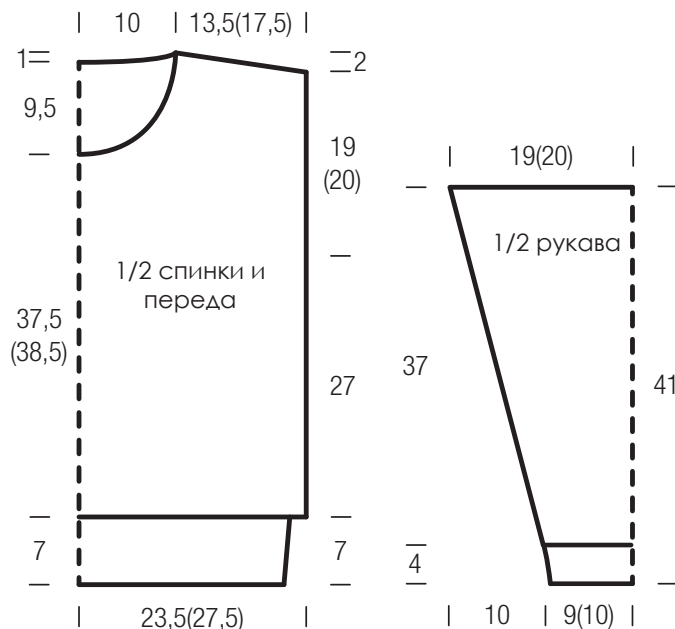
Указание: на высоте плеч вязать только лиц. гладь.

Перед: вязать как спинку, но с глубже вырезом. Для этого уже через 10,5 (11,5) см = 34 (36) р. высоты пройм рукава закрыть средние 11 п. Для закругления выреза убавить на внутреннем крае в каждом 2. р. ещё 1х 4 п., 1х 3 п., 1х 2 п., в каждом 4. р 3х по 1 п. и в 6. р. ещё 1х 1 п. Выполнить линию плеч на той же высоте как на спинке. Использованы все п. Вторую сторону выполнить симм

Рукава: со сп. № 5,5 набрать 34 (38) п. Для планки вязать 4

см = 13 р. резинку, начиная с обр. р. и перед и за кром. п. вязать 1 п. изн. В посл. р. планки прибавить 1 п. скрещ. из поперечной нити = 35 (39) п. Вязать в узор дальше со сп. № 6,5, распределить узор от середины = дв. стрелка. Для скоса прибавить в 7. р. от конца планки 1 п., потом в каждом 6. р. ещё 17х по 1 п. = 71 (75) п. Включить прибавл. п. в узор, следовать о балансе при прибавл. п., накидами и вместе провязанными п. Через 37 см = 122 р. от конца планки закрыть п.

Сборка: готовые детали натянуть, увлажнить и дать высохнуть. Сшить швы, бок. швы до маркировки. С крючком № 4 обвязать вырез горловины с 1 кр. стлб без накида. Со сп. № 5,5 набрать 104 п. Для планки вязать 13 кр. резинку с краем-дугой. В 14. кр. закрыть п., снятые п. провязать с накидами изн. вместе. Так создаётся заключительная дуга. Втачать рукава



ПУЛОВЕР

Условные обозначения:

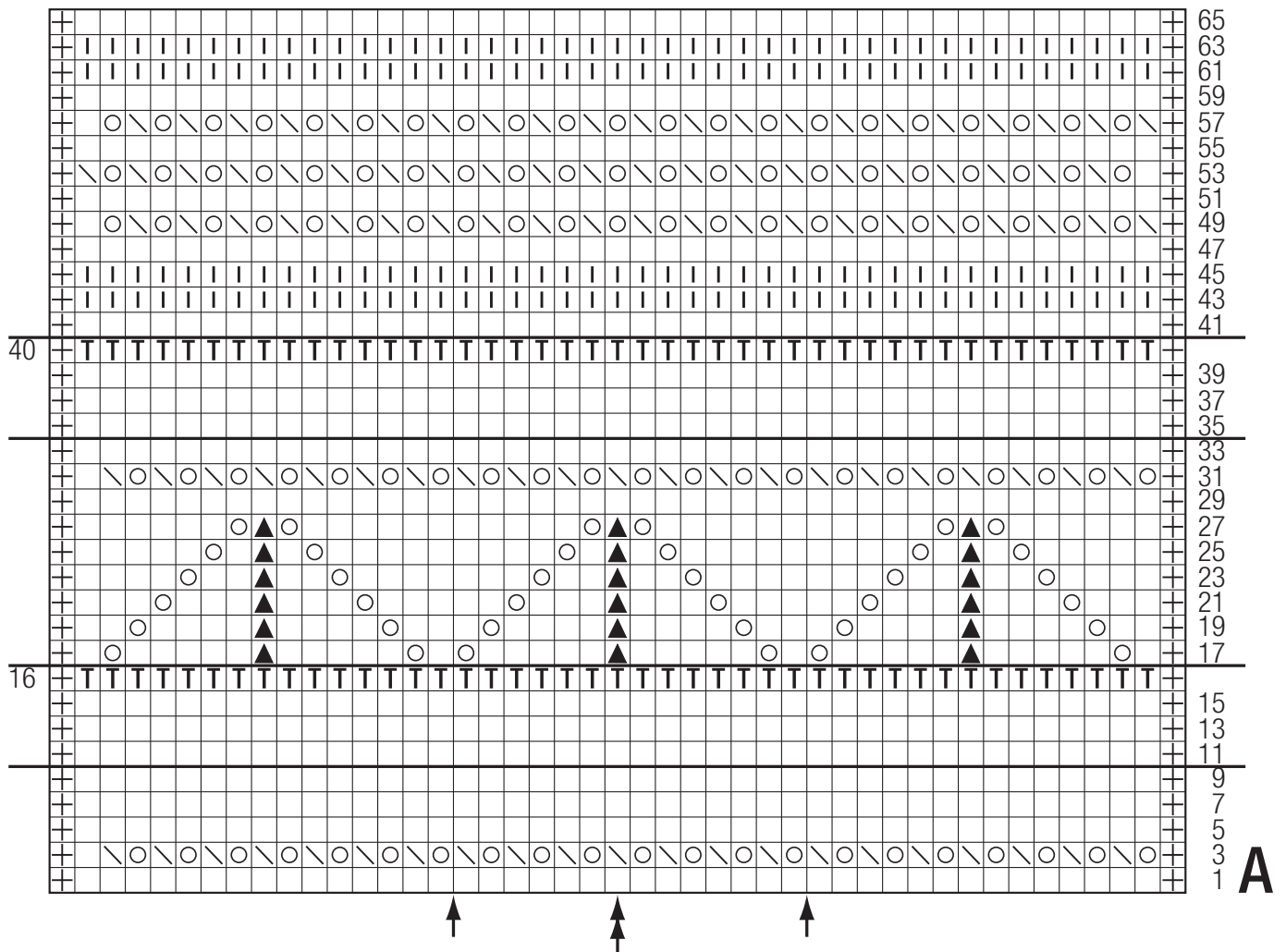
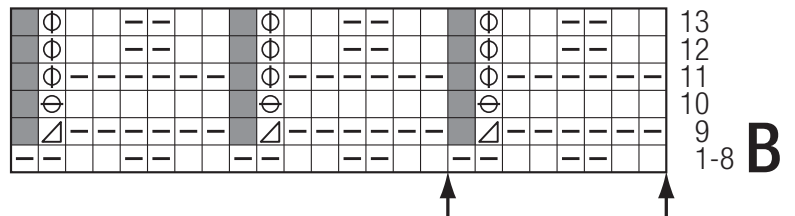
- ⊕ = узелк. кром. п.
- = 1 п. лиц.
- ▢ = 1 п. изн.
- = 1 накид
- ▣ = 2 п. изн. вместе
- ▤ = 2 п. вместе протяжкой: 1 п. снять как лиц., 1 п. лиц. и протянуть снятую п.]

- ▴ = 3 п. вместе протяжкой: 2 п. снять как лиц., 1 п. лиц. и протянуть снятую п.]

- ⊞ = 1 п. плат. вязка: лиц. и обр. р. – лиц.
- ⊞ = 1 п. изн. ниже, для этого со сп. № 5 втачать ниже в квадрат п. и взять п. на левой сп., потом провязать вместе со след. п. изн. скрещ.

- ⊗ = 1 п. с накидом снять изн.
- ⊕ = п. и накид или накиды в след. кр. снять с 1 новым накидом.
- = п. нет

схемы А и В



ПУЛОВЕР

ОБРАЗЕЦ**Плотность вязания**

Сделайте образец! Для этого свяжите узор выбранной модели размером 12 x 12 см. Затем посчитайте число петель и рядов на участке размером 10 x 10 см. Если в инструкции указано меньшее число петель, то вяжите плотнее или используйте более тонкие спицы (на $\frac{1}{2}$ номера меньше, чем указано). Если число петель получится больше, то вяжите либо свободнее, либо возьмите более толстые спицы.

Имейте в виду, что вязаные вещи получаются по-разному. Поэтому указанная на мотках пряжи плотность вязания не является обязательной. Кроме того, плотность вязания приводится всегда на основе вязания лицевой гладью. Поэтому в идеальном случае нужно обязательно связать образец в выбранном узоре, чтобы понравившаяся Вам модель не только красиво выглядела, но и подошла по размеру.